



## Diyaframlı Gaz Sayacı Diaphragm Gas Meter KS-G1,6 / KS-G2,5 / KS-G4

### Tanıtım

Kalekalıp KS serisi gaz sayaçları doğal gaz ve LPG ile ağındıncı olmayan gazların doğru şekilde ölçülmesi amacıyla, konut kullanımı için tasarlanmış kompakt, diyaframlı ölçüm cihazlarıdır. Malzeme tedariki ve üretim süreci sıkı bir kalite kontrole tabi olup sayaçların tüm kalibrasyon işlemleri Kalekalıp Test Laboratuvarlarında birinci sınıf ekipmanlarla gerçekleştirilir. Bu titiz çalışmayla sayaçların sürekli ve yüksek performansı sağlanır.

### Çalışma Prensipli

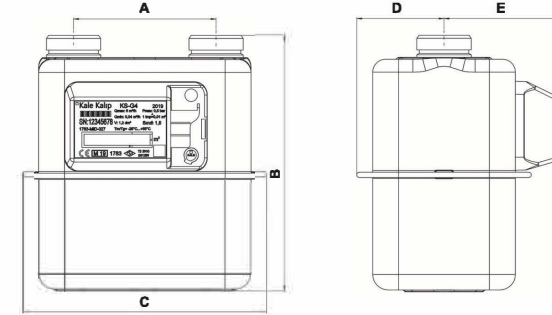
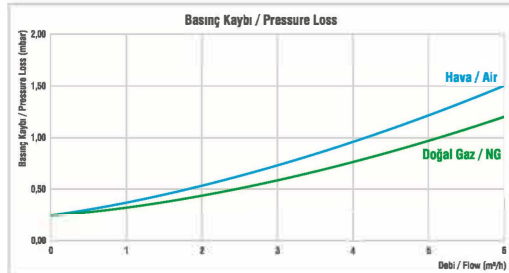
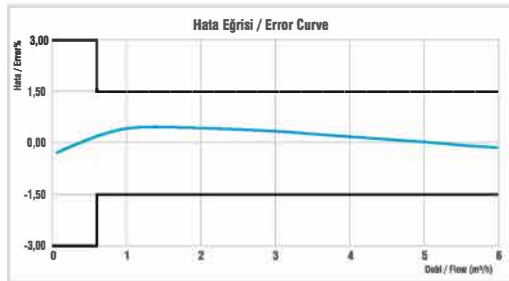
Kalekalıp KS Serisi diyaframlı gaz sayaçları, sentetik kumaş üzerine NBR kaplanarak üretilmiş iki diyafram ve dört ölçüm odasından oluşmaktadır. Odalar gazla dolarken, esnek diyaframlar giriş ve çıkış basınçlarına göre hareket eder. Bu hareketle mil/krank takımı döner. Bu düzeneğin dönüşleri manyetik bir kaplin tarafından mekanik indekse iletilir ve tüketim hacmi indeks üzerinden okunur.

### Introduction

Kalekalıp KS series gas meters are compact diaphragm gas meters designed for residential use with utmost accuracy measurement of natural gas and LPG besides non-corrosive gases. Material procurement and production processes are subject to strict quality control and all calibration operations of meters are performed with top notch equipments in Kalekalıp Testing Laboratories. These meticulous operations ensure the continuous and high performance of the meters.

### Operating Principle

Kalekalıp KS Series diaphragm gas meters consist of two diaphragms and four measuring chambers that are made of NBR coating on synthetic fabric. While gas fills the rooms, flexible diaphragms move according to inlet and outlet pressures. With this movement, the shaft/crank assembly rotates. The rotations of this mechanism are transmitted to the mechanical index by a magnetic coupling and consumption volume is read via the index.



	ÇEVİRİM HACMI CYCLING VOLUME dm³	ÖLÇÜM ARALIĞI MEASURING RANGE m³/h	DİŞ BOYU THREAD SIZE (opsiyonel / optional)	BAĞLANTI CONNECTION DN	ÖLÇÜLER DIMENSIONS mm					AĞIRLIK WEIGHT kg
					A	B	C	D	E	
KS-G1,6	1,2	0,016-2,5	3/4" - 1" - 1 1/4"	20 - 25 - 32	110	198	189	67	89	1,7
KS-G2,5		0,025-4								
KS-G4		0,040-6								



### Teknik Özellikler

- 0,016 m³/h – 6 m³/h ölçüm aralığı
- Doğal gaz ve LPG'ye uygun
- Ölçüm hacmi 1,2 dm³
- Maksimum çalışma basıncı 500 mbar
- Sızdırmazlık test basıncı 750 mbar
- TS EN 1359
- MID Tip Onayı (2014/32/AB)
- LF pulse çıkışı 1 imp = 0,01 m³
- Çalışma sıcaklığı -25 °C / +55 °C
- Depolama sıcaklığı -25 °C / +60 °C
- Sentetik diyafram
- Manyetik kaplin aktarımı
- 0,8 mm galvanize sayaç gövdesi
- Beyaz (Ral 9016)
- Elektrostatik toz boya
- Yüksek burulma ve bükülme momentlerine karşı özel kilitleme mekanizması

### Technical Specifications

- 0,016 m³/h – 6 m³/h measurement range
- Suitable for natural gas and LPG
- Measurement volume 1,2 dm³
- Operating pressure max 500 mbar
- Leakage test pressure at 750 mbar
- TS EN 1359
- MID Type approval (2014/32/EU)
- LF pulse output 1 imp = 0,01 m³
- Operating temperature -25 °C / +55 °C
- Storage temperature -25 °C / +60 °C
- Synthetic diaphragm
- Magnetic coupling
- 0,8 mm galvanized meter body
- White (Ral 9016)
- Electrostatic powder paint
- Special locking mechanism of studs against high torsional and bending moments

### Özellikler

- Yüksek ölçüm kararlılığı
- Kompakt tasarım
- Düşük basınç kaybı
- Düşük gürültü
- Geri dönüş blokajı
- Bakım gerektirmez
- Uzaktan okumaya hazır
- Valf için hazır

### Features

- High measuring stability
- Compact design
- Less pressure drop
- Low noise
- Anti return device
- Maintenance free
- Ready for remote reading
- Ready for valve